













— 7 —  
Jedes Modell des Apparats kann für eine bestimmte Länge der  
zusammenhängenden Platten gebraucht werden. Kleine Platten können aber  
weiterhin in denselben Apparat eingesetzt werden, größere Platten können  
dagegen verschaltet werden. Die jedoch der Apparat vor allem zur An-  
messung von charakteristischen Kurven, Spektrogrammen und sonstigen  
Versuchsergebnissen bestimmt ist, so kann man mehrere von verschiedenen  
Platten in gleicher Länge für den Versuch gebrauchen. Versuche sind  
bei Modelle in Aussicht genommen, die eine Plattenlänge von 4, 5 und  
10 cm ausweisen gestatten. Die beiden größten Modelle sollen zur  
Messung solcher Platten dienen, die in den bekannten Schaltkreisen

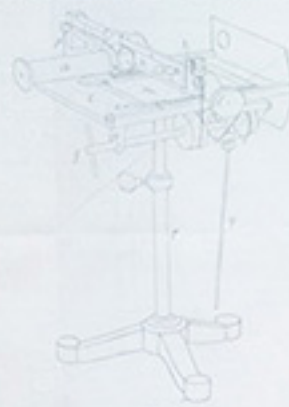
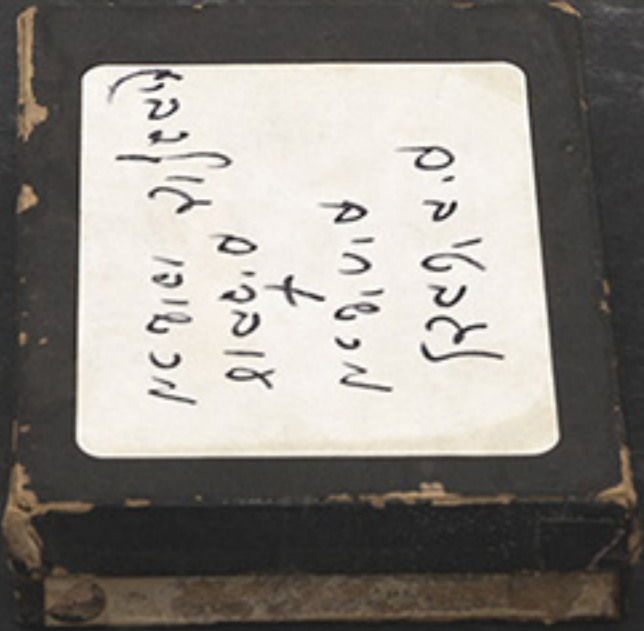
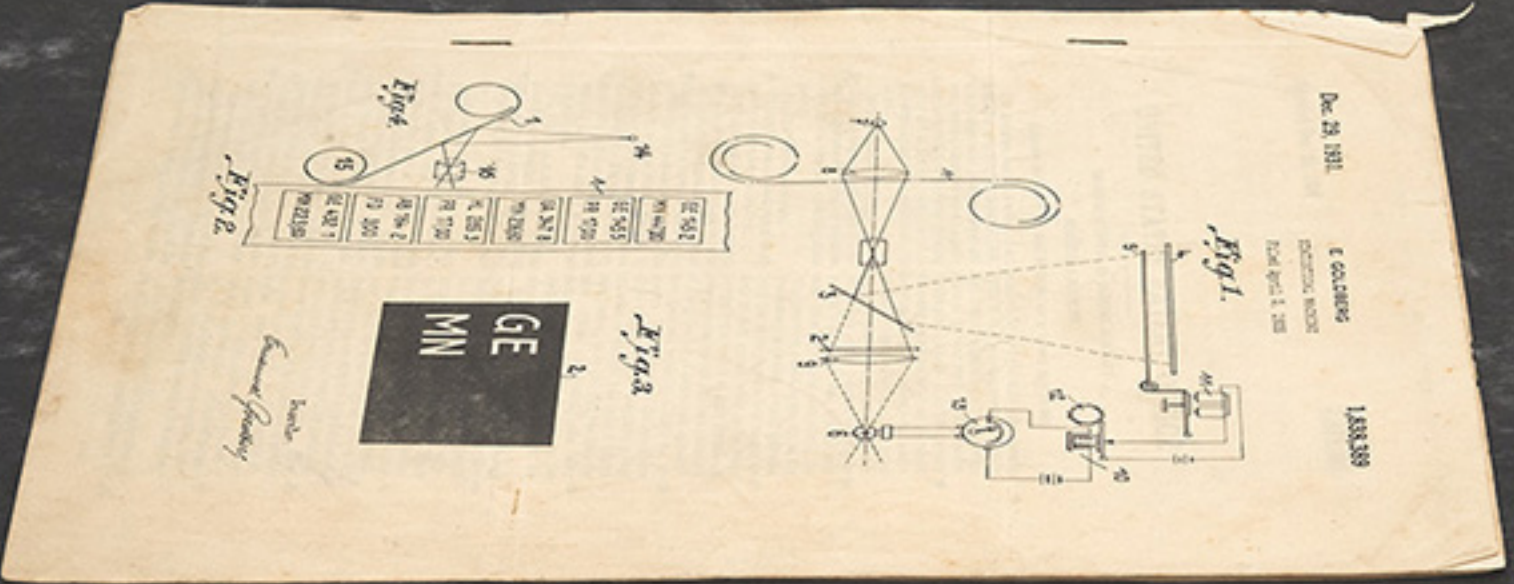


Fig. 5.

Benennung (Kleine und großes Modell) befindet sich. Für das kleine  
Modell des Schaltkreises werden die Platten in einer solchen  
Richtung angeordnet, die man einen guten Koll. wie die Ver-  
gleichsrichtung der Schaltkreise, besitzt, exponiert. Die zu messenden  
Platten werden hinter diesem Koll. in einer kleinen Kammer in Licht eines  
Schaltkreises hineingebracht. Die genaue Anordnung entspricht  
den Angaben desjenigen des Schaltkreises von CHAPMAN JONES, mit  
dem Unterschied, daß der vorgeschlagene Koll. eine ganz bestimmte An-  
stellung besitzt und im Gegensatz zu dem gewöhnlichen Schaltkreise  
gebaut ist. Für gewisse Untersuchungen wird man zum Apparat von







Photos von  
Instrumenten

*D. Goldberg*

КАКЪ ПОСТРОИТЬ  
ПРОСТОЙ  
АККУМУЛЯТОРЪ

ПЕРЕВЕДЪ СЪ НѢМЕЦКАГО  
Э. Гольдбергъ.

Руководство для любителей ремесла и  
научныхъ развлеченій.

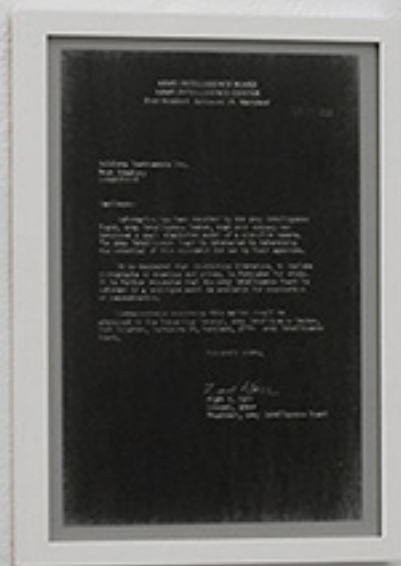
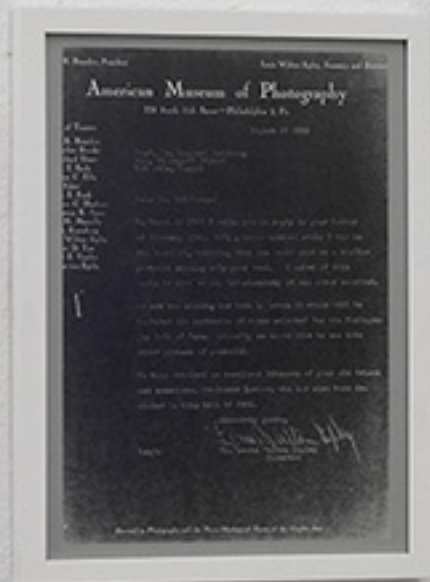
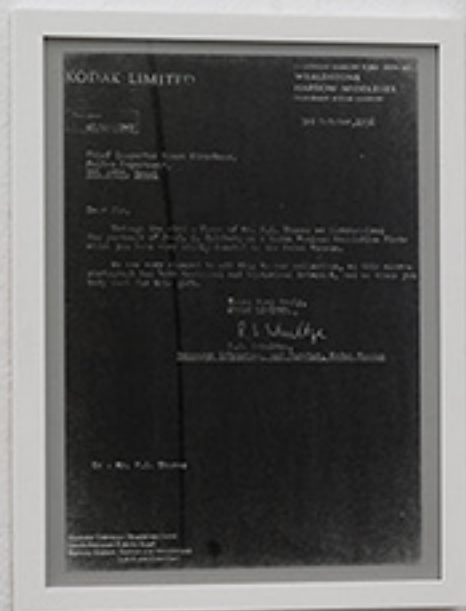
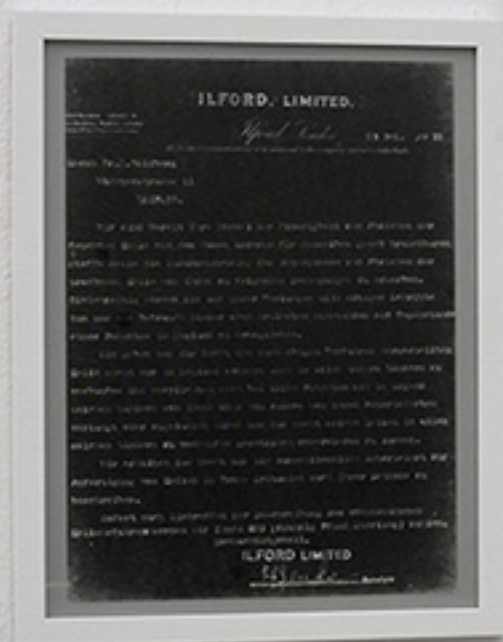


МОСКВА.

Типо-литографія Т-ва И. Н. Кушнеревъ и К<sup>о</sup>, Пашковск. ул., с.д.  
1899.

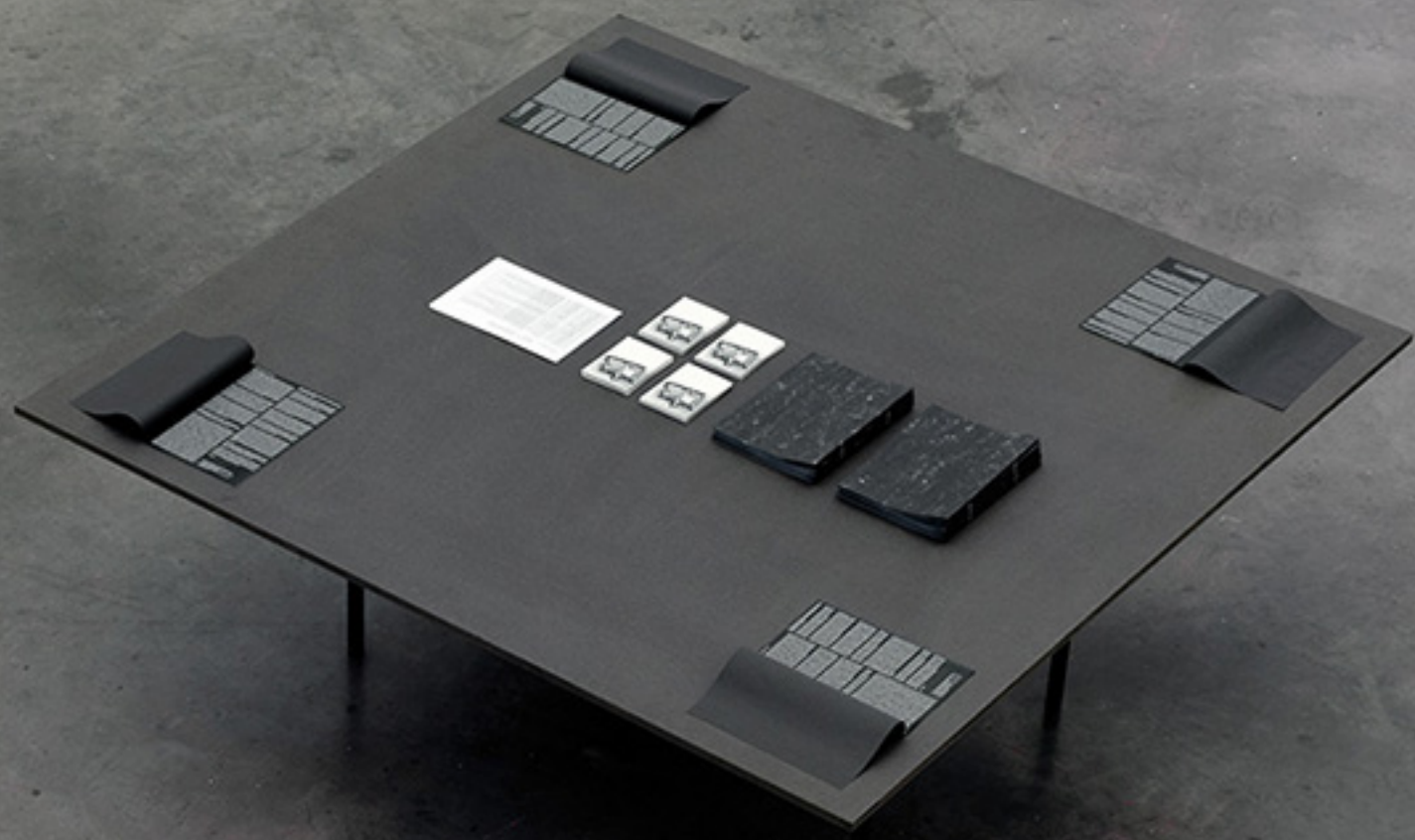
Цѣна 40 коп.

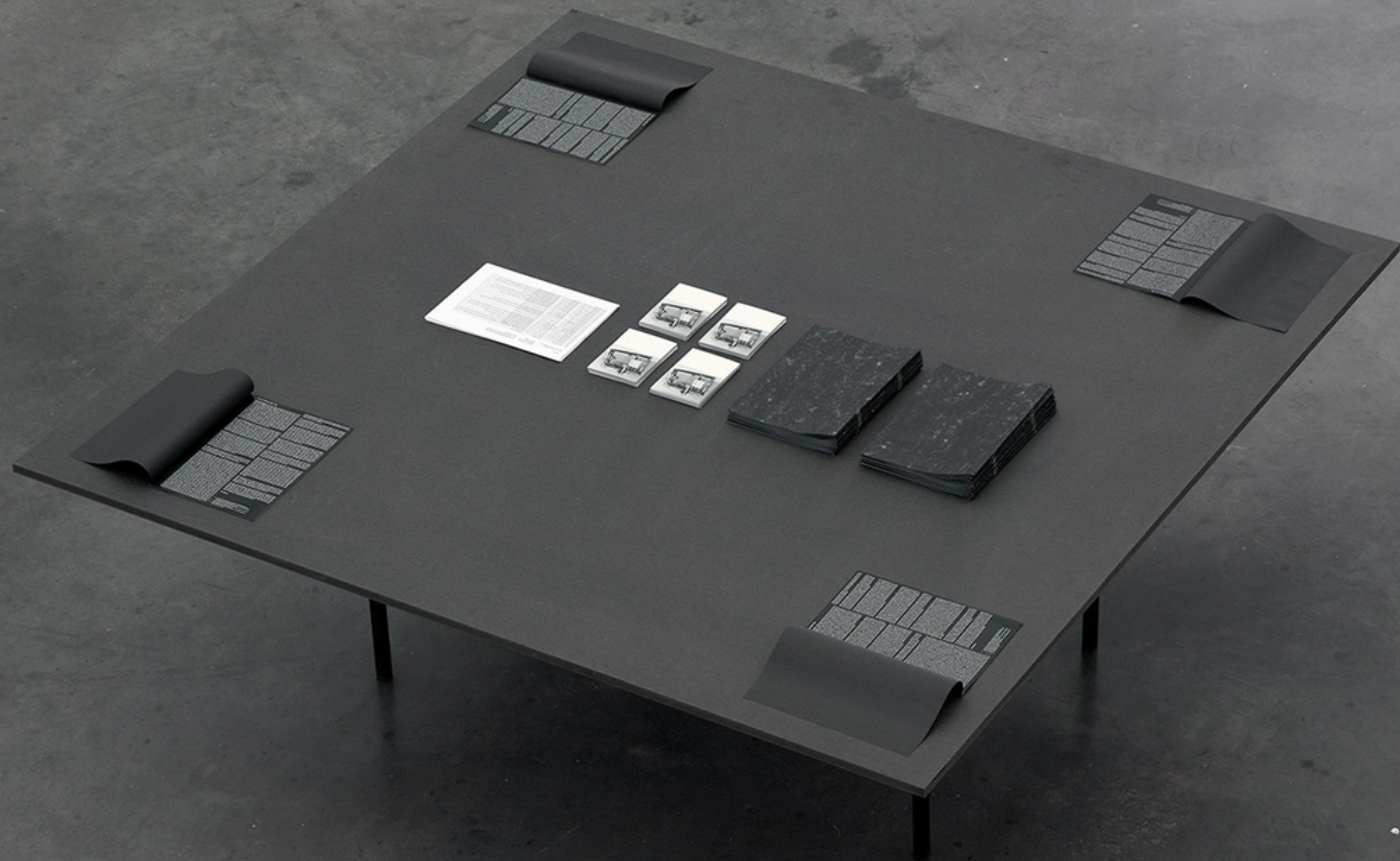
















Paris - Hy. Chavry, 4/24/49



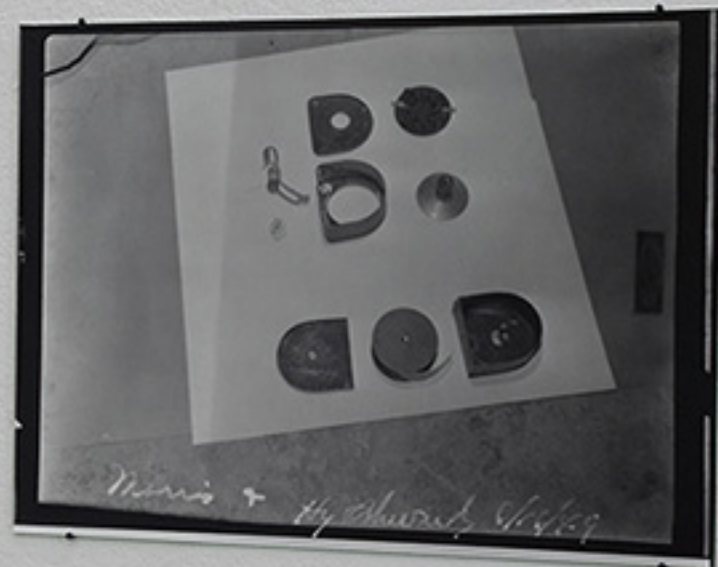
Paris - Hy. Chavry, 4/24/49



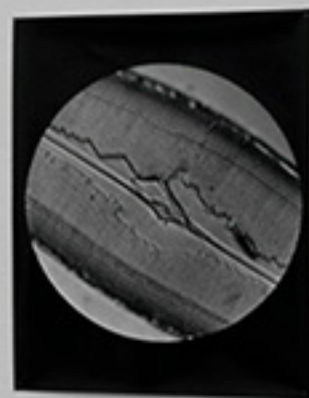
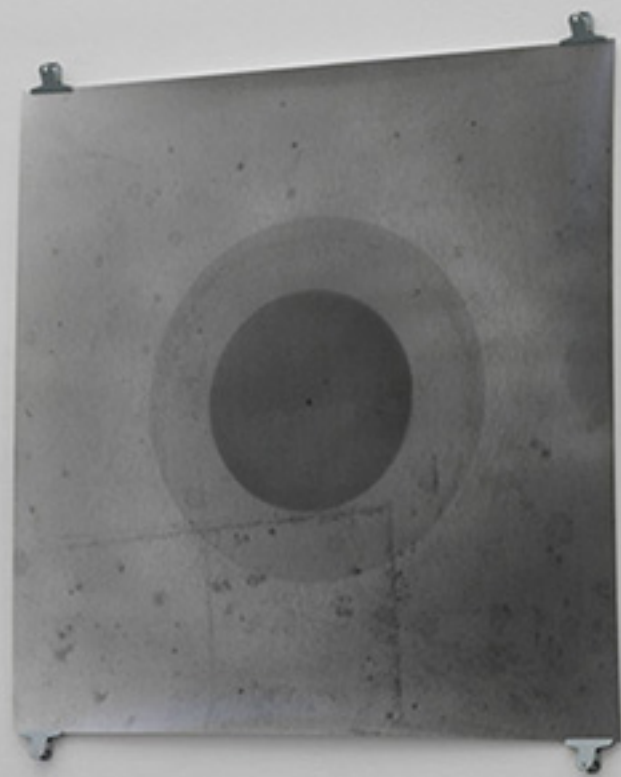
Paris - Hy. Chavry, 4/24/49

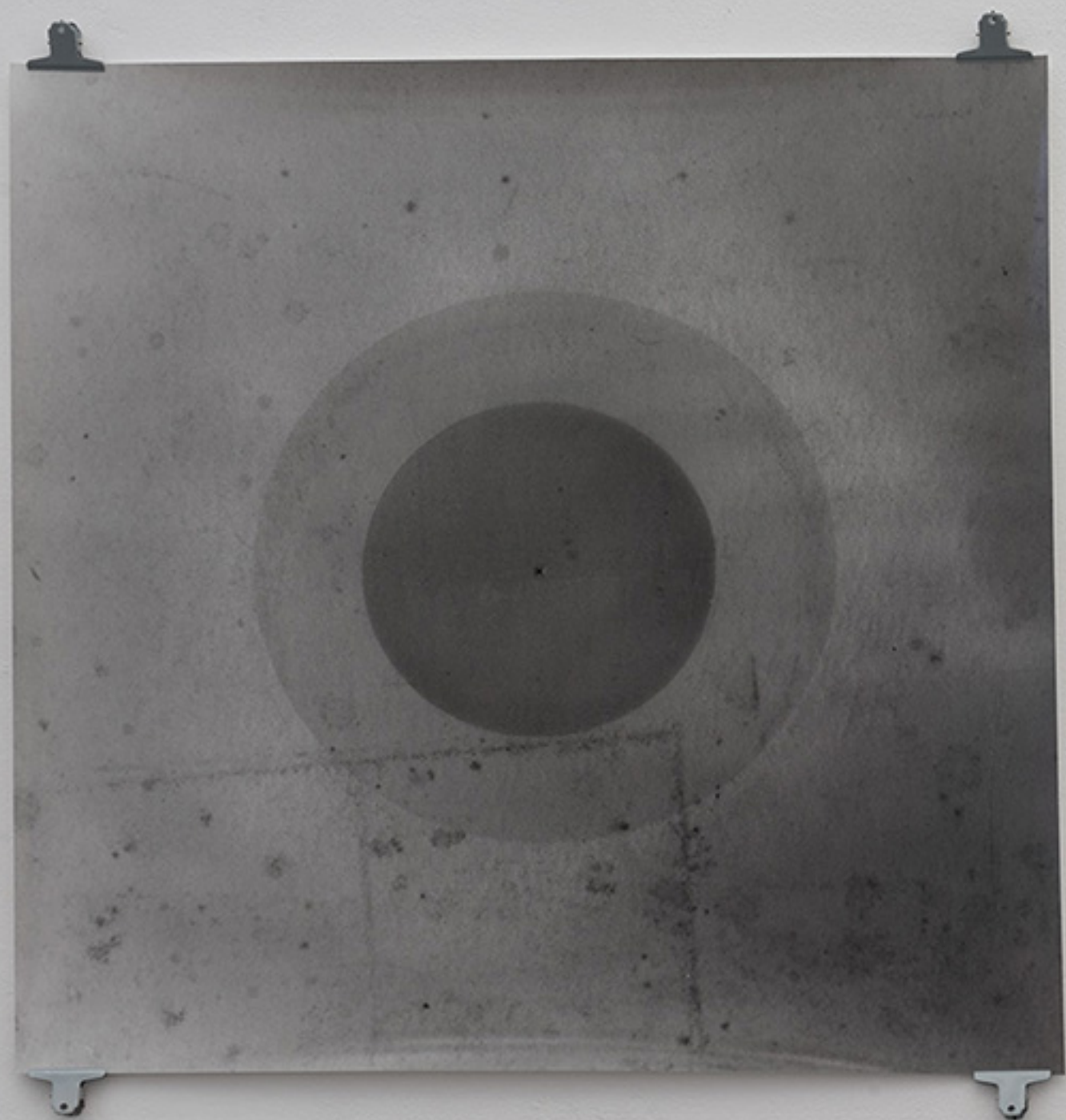


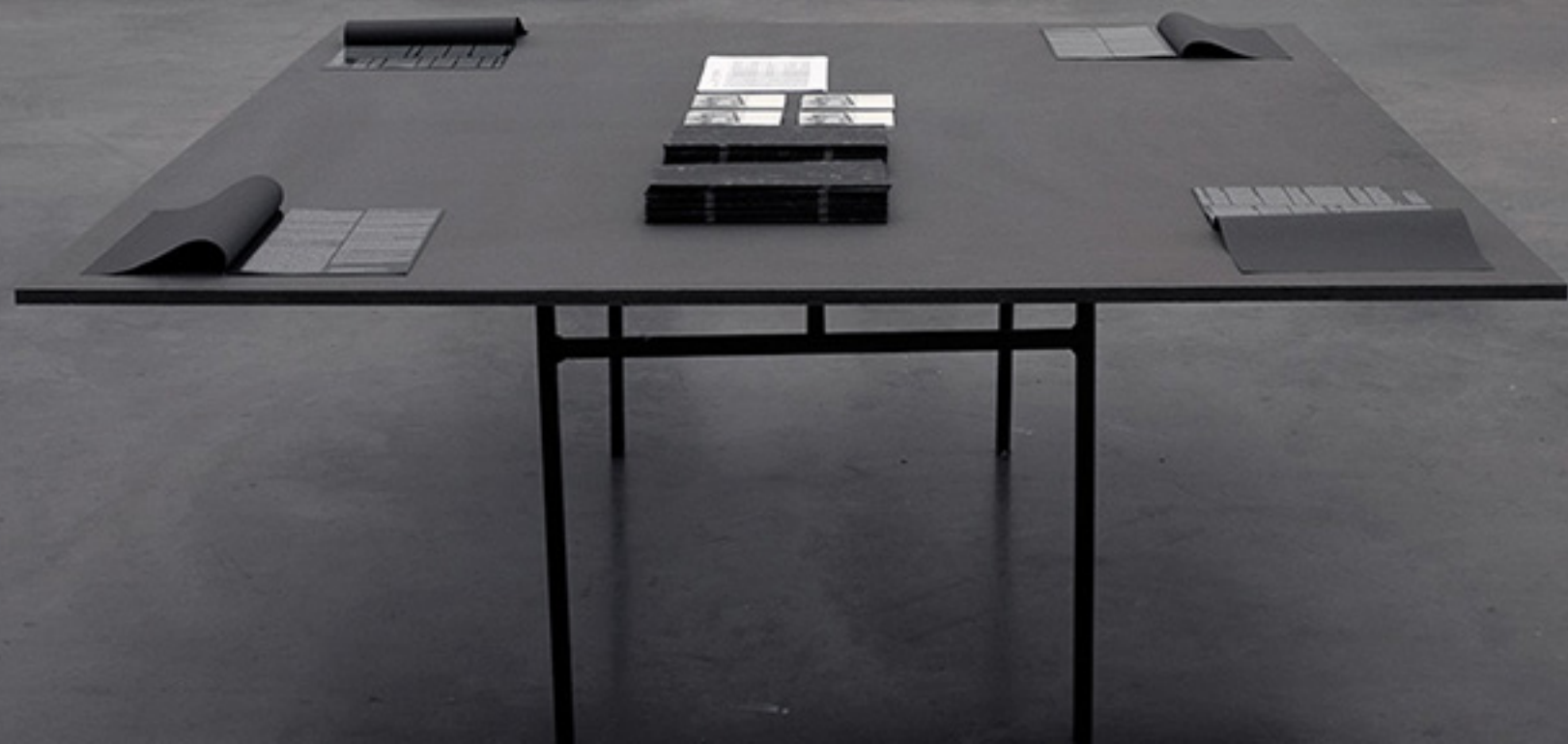
Paris - Hy. Chavry, 4/24/49



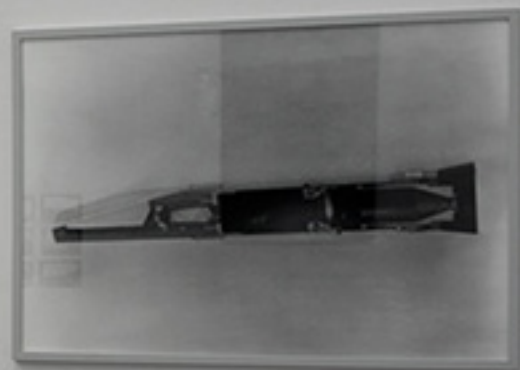
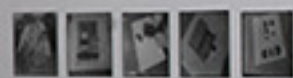
Paris - Hy. Chavry, 4/24/49

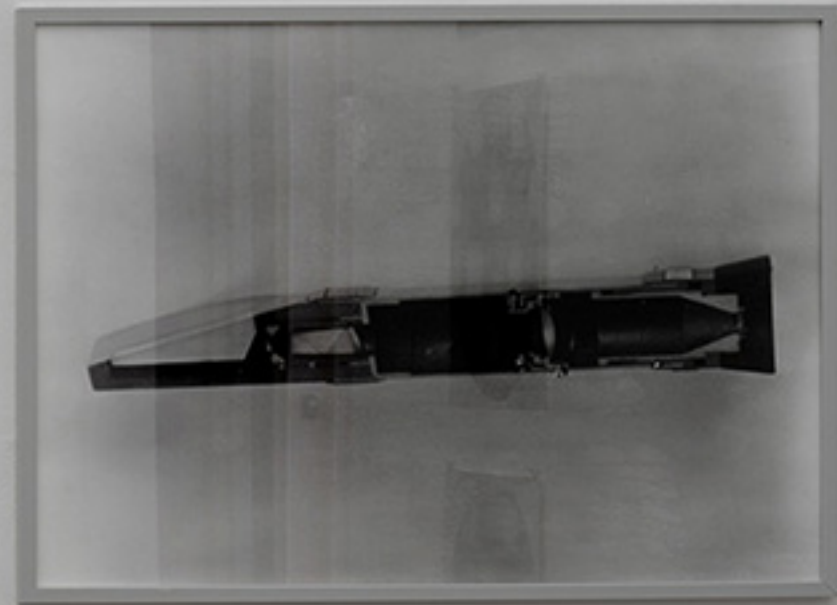
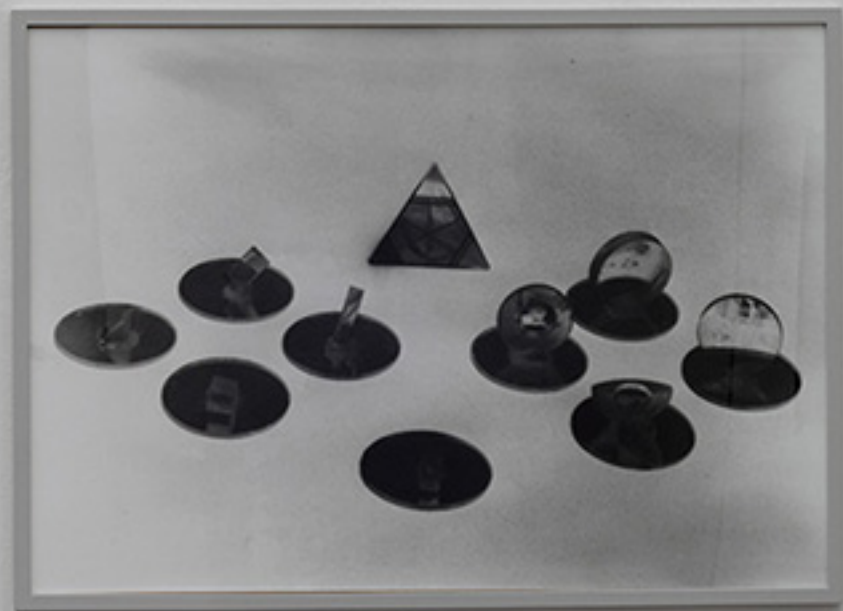


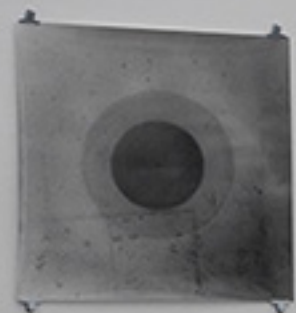


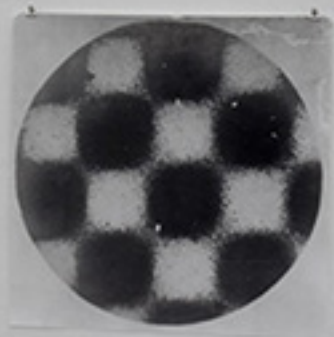
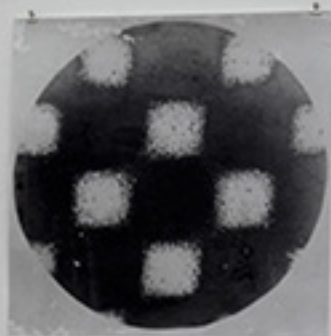
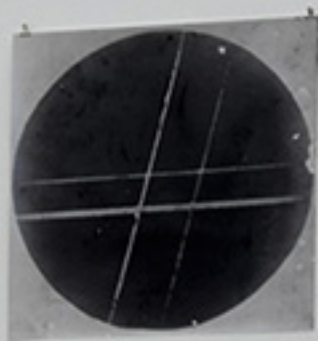


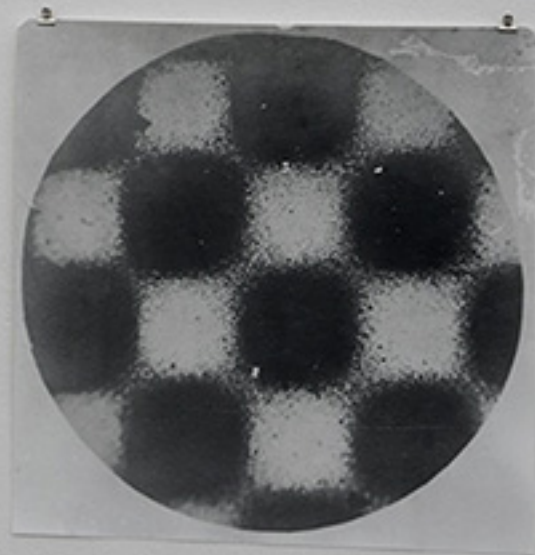
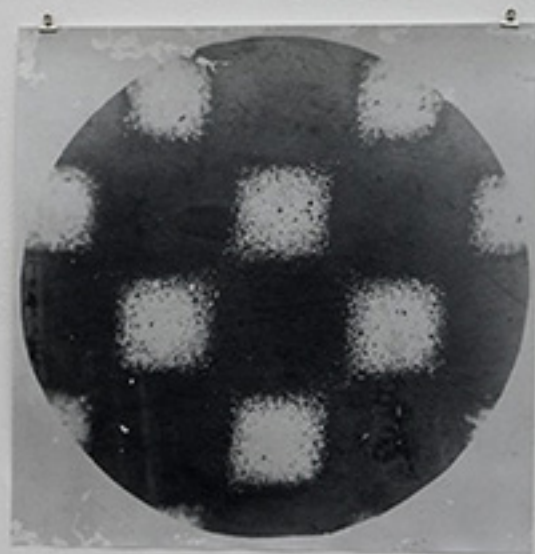
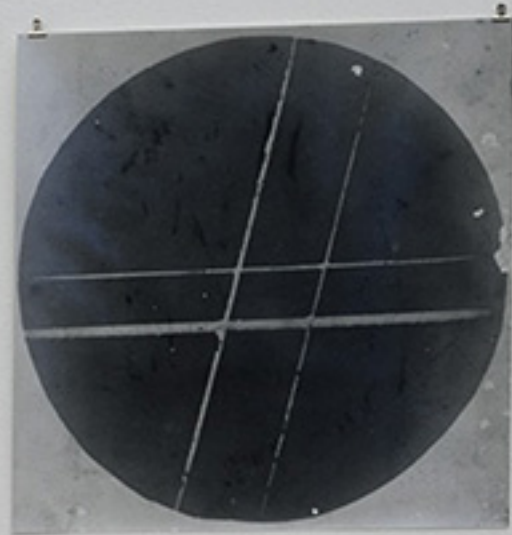




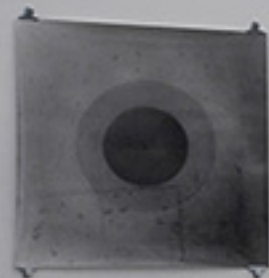


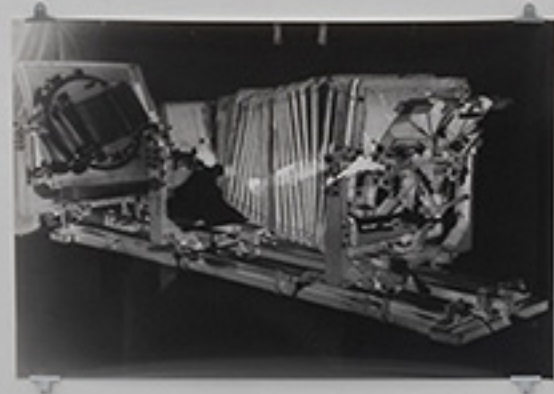




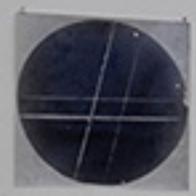


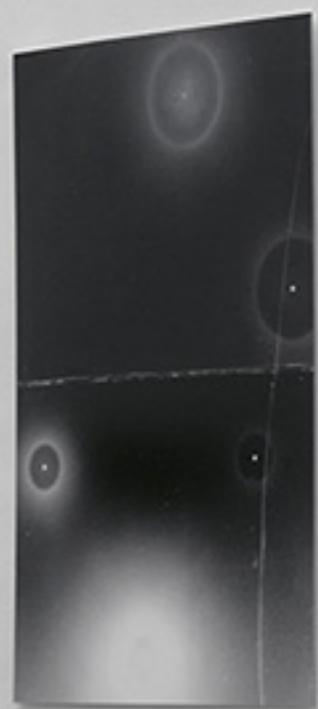


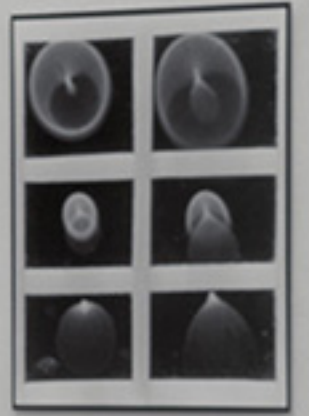
















Model  
M 13  
Länge 1-30  
Breite 1-30  
Gewicht 1-30  
Hersteller  
M 13  
Länge 1-30  
Breite 1-30  
Gewicht 1-30  
Hersteller

Model  
M 13  
Länge 1-30  
Breite 1-30  
Gewicht 1-30  
Hersteller  
M 13  
Länge 1-30  
Breite 1-30  
Gewicht 1-30  
Hersteller

Fig.	Bezeichnung	Material	Maße	Hersteller	Verwendung
Fig. 1	...	...	...	...	...
Fig. 2	...	...	...	...	...
Fig. 3	...	...	...	...	...
Fig. 4	...	...	...	...	...
Fig. 5	...	...	...	...	...
Fig. 6	...	...	...	...	...
Fig. 7	...	...	...	...	...
Fig. 8	...	...	...	...	...
Fig. 9	...	...	...	...	...
Fig. 10	...	...	...	...	...
Fig. 11	...	...	...	...	...
Fig. 12	...	...	...	...	...
Fig. 13	...	...	...	...	...
Fig. 14	...	...	...	...	...
Fig. 15	...	...	...	...	...
Fig. 16	...	...	...	...	...
Fig. 17	...	...	...	...	...
Fig. 18	...	...	...	...	...

